



Ingénierie, Audit et Expertise Technique

ASSISTANCE  
À LA GESTION  
TECHNIQUE

AUDITS  
TECHNIQUES

INGÉNIERIE  
DE  
MAINTENANCE

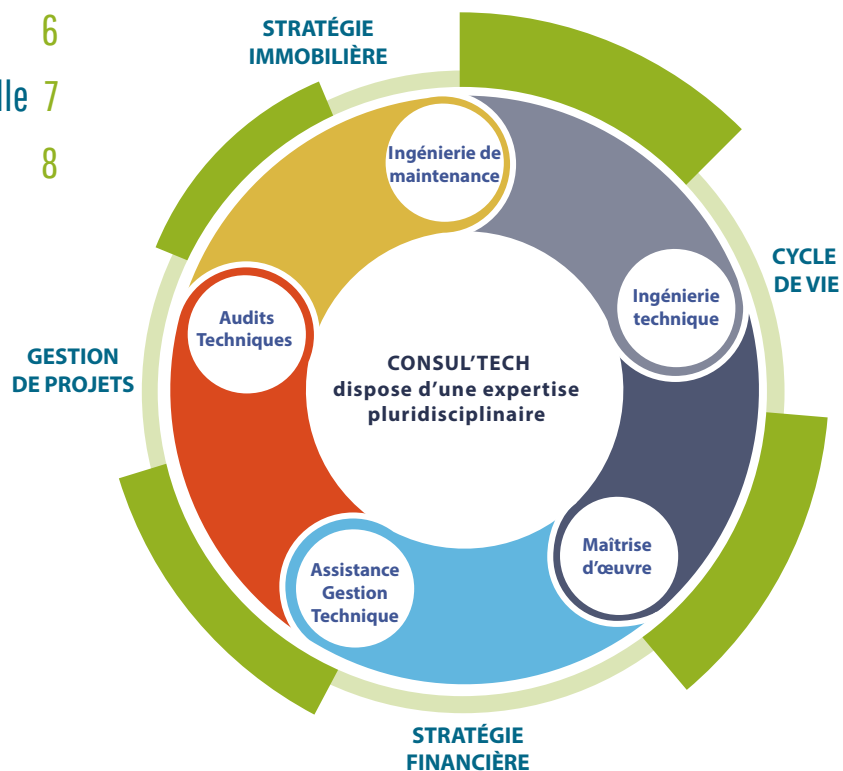
INGÉNIERIE  
TECHNIQUE

LA MAÎTRISE  
D'ŒUVRE

CONSUL'TECH conseille ses clients dans la gestion, la préservation  
et l'amélioration de son patrimoine immobilier

# SOMMAIRE

▶▶ Historique	3
Les audits techniques	4
L'ingénierie de maintenance	4
L'assistance à la gestion technique	4
L'ingénierie technique	5
La Maîtrise d'Œuvre technique	5
Le BIM : un atout majeur	6
Le Commissioning : une garantie opérationnelle	7
Nous contacter	8



▶▶ Consul'Tech en vidéo : 

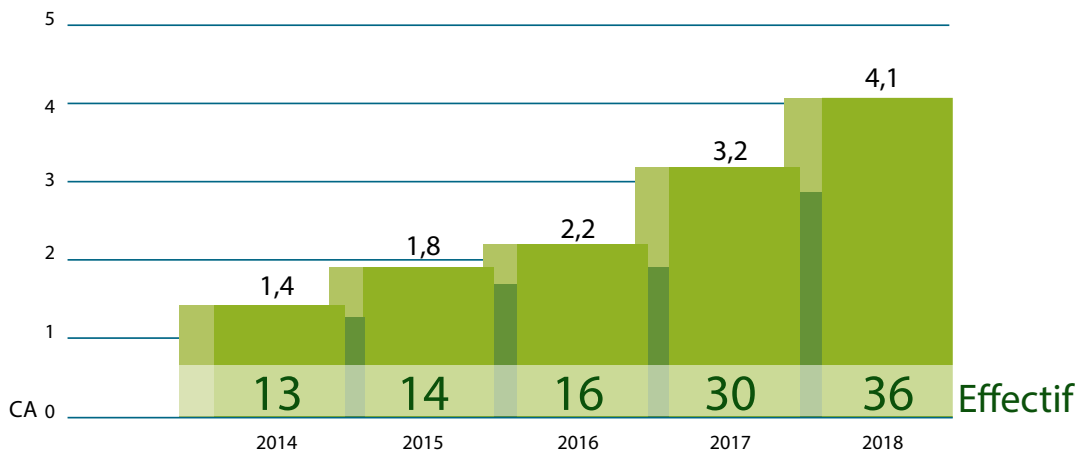
○ Fondée en 2008, CONSUL'TECH est basé à Cergy et dispose de bureaux à Paris, Lyon et Bordeaux.

Initialement concentré autour des métiers de l'ingénierie du bâtiment, CONSUL'TECH propose aujourd'hui une gamme élargie de métiers permettant la gestion technique complète d'un patrimoine immobilier tout au long du cycle de vie d'un bâtiment.

Composée d'une équipe d'ingénieurs spécialisés, CONSUL'TECH connaît une croissance continue et mesurée, privilégiant toujours la qualité du service rendu et l'écoute de ses clients.

## CONSUL'TECH réalise plus de 500 missions par an et accompagne 100 clients

### Évolution de notre Chiffre d'Affaire (en million d'euros) et de nos effectifs



### Nos objectifs

L'écoute et le conseil sont nos priorités, avec toujours comme objectif l'obligation de résultat. Les valeurs humaines et les compétences techniques de chaque collaborateur de CONSUL'TECH assurent la qualité de nos prestations.

# LES AUDITS TECHNIQUES

- CONSUL'TECH analyse des caractéristiques particulières du patrimoine afin de rendre compte de son état matériel, technique et énergétique.

## Types d'audits :

- Carnet de santé
- Due diligence
- Fin de bail
- Fin de garantie : de Dommage Ouvrage (DO) et de Parfait Achèvement (GPA),
- Personne à mobilité réduite (PMR)
- Énergétique
- Technique
- Prestation de maintenance

# L'INGÉNIERIE DE MAINTENANCE

## ○ Multitechnique et Multiservice

CONSUL'TECH dispose d'une expertise pluridisciplinaire lui permettant d'accompagner ses clients dans leurs démarches de maintenance multitechniques et multiservices.

## ○ Contenu des missions d'ingénierie

- Calibrage et rédaction des contrats
- Réalisation et pilotage des appels d'offre
- Rédaction de rapports d'aide à la décision
- Accompagnement au déploiement des contrats

# L'ASSISTANCE À LA GESTION TECHNIQUE

- CONSUL'TECH vous assiste dans la gestion de l'ensemble des problématiques techniques liés à l'exploitation et l'entretien de vos immeubles.

## Nous intervenons sur les missions suivantes :

- Gestion des problématiques techniques courantes
- Contrôle et Suivi des prestations de maintenance
- Pilotage et Gestion des Travaux d'entretien et d'amélioration (GER)
- Élaboration des plans pluriannuels d'investissement PPI, CONSUL'TECH saura mettre à votre disposition les outils de reporting nécessaires à la gestion de votre patrimoine



- CONSUL'TECH accompagne ses clients dans leurs projets techniques, de la conception à la réalisation de leurs travaux. Et ceux aux travers des cinq grandes activités ci-dessous.



## LA MAÎTRISE D'ŒUVRE

### ○ GÉNIE CLIMATIQUE

- **Chauffage**
- Chaufferies, Sous-stations chaudes
- Changement d'énergie (fioul, gaz, électricité)
- **Rafraîchissement/Climatisation**
- Production d'eau glacée, tour Aéro
- Sous-station froide, VRV détente directe, PAC
- **Aéraulique**
- Traitement d'air, Désenfumage, Vmc
- Extraction
- **Plomberie**

### ○ GÉNIE ÉLECTRIQUE

- **Réseaux Haute Qualité/Secours**
- Data center, groupe électrogène
- Onduleur, STS
- **Courant Fort**
- Postes de livraison et de transformation HTA/BT
- Rénovation de TGBT, éclairage, GTB – GTC
- Automatisation
- **Courant Faible**
- SSI, Contrôle d'accès, Réseau VDI
- Interphonie, visiophonie, vidéo surveillance

### ○ TOUT CORPS D'ÉTAT (TCE)

#### Activités spéciales

- Aménagement de Plateaux de bureaux
- Salle de conférence, Salle de sport
- Salle de spectacle
- Site classé
- Site de Repli/Secours
- Toiture, Verrière, Façade
- Parking



L'objectif de CONSUL'TECH est d'accompagner et conseiller ses clients dans la gestion, la préservation et l'amélioration de son patrimoine immobilier.

C'est en misant sur la complémentarité des métiers et des expertises que CONSUL'TECH satisfait ses clients.

## Le BIM

C'est la modélisation des données du bâtiment. Avec cette maquette BIM, tous les intervenants d'un projet (construction/rénovation) travaillent non plus sur leurs propres plans mais sur un « modèle numérique unique » du bâtiment.

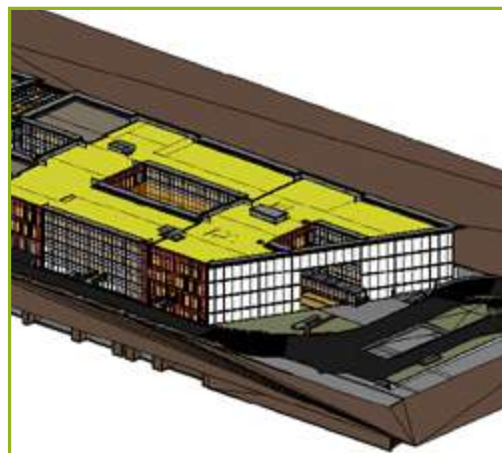
Cette maquette numérique est créée par l'architecte, puis exploitée, modifiée, adaptée, complétée par tous jusqu'à livraison.

Plus encore, cet avatar est ensuite utilisé par le client pour la maintenance et les travaux futurs.



Extraits de la maquette **Immeuble Lyfe B6** à Vélizy (livraison en 2018 après rénovation de 30 000 m<sup>2</sup>).

▶▶ <http://immeuble-lyfe.fr>



Le BIM intéresse fortement l'industrie du bâtiment parce qu'il permet à chaque intervenant d'un même projet (bureau d'étude, architecte et entreprise...) d'intervenir directement sur la même maquette numérique partagée, facilitant la synthèse.

Progressivement nous avons acquis les connaissances qui permettent la gestion technique complète d'un patrimoine immobilier, et ce tout au long du cycle de vie d'un bâtiment.

## Le Commissioning

C'est une démarche (certifiée) qui permet d'aider à garantir au propriétaire, le rendement et la qualité de son bâtiment. Le processus intensif consiste à vérifier, tester et valider les performances énergétique d'un ensemble immobilier aux équipements techniques de plus en plus nombreux et de plus en plus complexes.

Le process s'étend depuis :

**La programmation <**

**> la pré-construction/conception > la construction > jusqu'à l'exploitation du bâtiment occupé.**

○ Sont concernées toutes les installations et systèmes de générations et leurs régulations :

- systèmes de production d'énergies
- chauffage, climatisation, ventilation
- eau chaude sanitaire
- éclairage
- contrôle des automatismes, gtb
- ascenseurs
- chambres froides, cuisines

**Le COMMISSIONING permet au maître d'ouvrage de contrôler le risque de non atteinte des objectifs énergétiques et environnementaux.**





Ingénierie, Audit et Expertise Technique

23, boulevard de l'Oise 95000 CERGY

Tél. : 01 30 36 97 20

▶▶ [www.consultech-experts.com](http://www.consultech-experts.com)

L'objectif de **CONSUL'TECH**  
est d'accompagner ses clients dans la gestion,  
la préservation et l'amélioration  
de son patrimoine immobilier.  
Pour cela notre rôle de conseil est primordial  
et au cœur de chacune de nos missions.

▶▶ Consul'Tech en vidéo : 

Nos clients sont de grands acteurs de l'immobilier

